



WALL-STAR XL EQ-F

Sicherheitsleuchte nach DIN EN 60598-1/2-22 und DIN EN 1838.

Annähernd wandbündiger Leuchtenkörper aus Aluminium-Druckguss, pulverbeschichtet in weiß oder schwarz in rechteckiger Ausführung zum Einbau in Gerätedosen mit Optik für Flächenausleuchtung. Optional ist ein rechteckiges Aufbaugeschäuse für die Wandaufbaumontage erhältlich.

Technische Daten

Leuchtyp	Systemleuchten für Zentralversorgung	Einzelbatterie-leuchten
Leuchtmittel	3 W LED	3 W LED
Anschlussklemmen	3 x 2,5 mm ² für Doppelbelegung	
Farbe	weiß / schwarz	
Material	Aluminium-Druckguss	
Montageart	Wandeinbaumontage	
Weitere Montagearten*	Wandanbaumontage	
Abmessungen (B x H x T)	WE 150 x 24 x 90 mm	
Schutzart	IP40	
Schutzklasse	I	
IK-Schutzklasse	IK03	
Lichtstrom (Netz)	280 lm	120 lm
Lichtstrom (Not)		
Nennbetriebsdauer 1h	-	280 lm
Nennbetriebsdauer 3h	-	280 lm
Nennbetriebsdauer 8h	-	120 lm
Lichtstromverhältnis Not (DC) / Netz		
Nennbetriebsdauer 1h	-	100% / 45%
Nennbetriebsdauer 3h	-	100% / 45%
Nennbetriebsdauer 8h	-	45% / 45%
Netzanschlussleistung	6 VA	5 VA
Batteriestromaufnahme	15 mA	-
Betriebsdauer Batteriebetrieb	-	1h / 3h / 8h
Anschlussspannung	230V 50/60Hz; 220V DC +25/-20%	230V 50/60Hz
NiMH-Akku		
Nennbetriebsdauer 1h	-	4,8V 2,0Ah
Nennbetriebsdauer 3h	-	4,8V 2,0Ah
Nennbetriebsdauer 8h	-	4,8V 2,0Ah
Temperaturbereich	-10°C bis +40°C	-
Bereitschaftsschaltung	-	0°C bis +35°C
Dauerschaltung	-	-5°C bis +30°C
optional		
Leuchenschalt- und Überwachungsbaustein	ELC MSÜ3 SET009 SET010	-
Selbstüberwachung	-	SELF CHECK
Busüberwachung	-	SAFELOG Line
Funküberwachung	-	SAFELOG Wireless

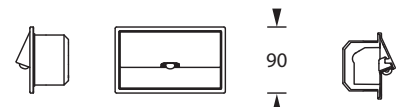
* Optionales Zubehör erforderlich



Abbildung zeigt Zubehör

Wandeinbaumontage

24 | 150 | 35

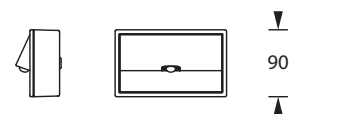


Doppel-Gerätedose (nicht im Lieferumfang enthalten) Leuchtenkörper

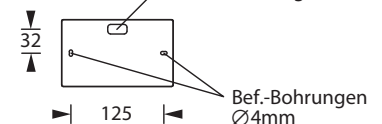
Montagecontainer

Wandanbaumontage

61 | 150



Kabeleinführung



Zubehör

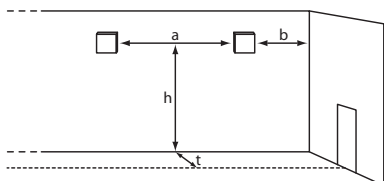
Aufbauset XL

Einsatz in Gerätedosen

Folgende Gerätedosen sind mit der Leuchte kompatibel (nicht im Lieferumfang enthalten)

Typ	Hersteller	Hersteller Art. Nr.	Bemerkungen
Geräte-Doppeldosen für Hohlwand-Installation	KAISER	9062-02	Wandausnehmung: 2x Ø 68 mm
Geräte-Doppeldosen für Ort beton	KAISER	1269-01	Wandausnehmung: 60 x 131 mm
Geräte-Doppeldosen für Unterputz-Installation	KAISER	1656-21	Wandausnehmung: 2x Ø 60 mm

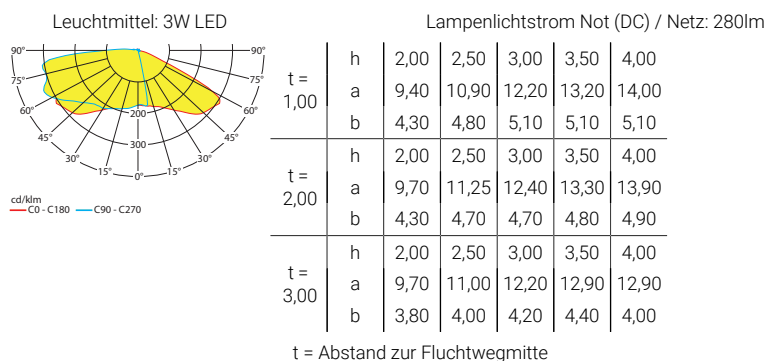
Lichtverteilungskurven und Leuchtenabstandstabellen (E = 1,25 lx)



Wandmontage

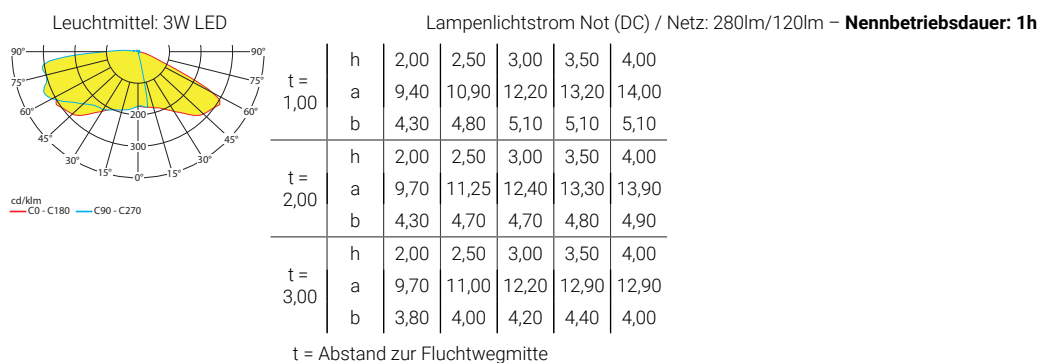
Systemleuchten für Zentralversorgung **Flächenoptik**

Abstandstabelle ebene Fluchtwege / Tabellenangaben in Meter



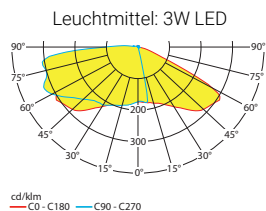
Einzelbatterieleuchten **Flächenoptik**

Abstandstabelle ebene Fluchtwege / Tabellenangaben in Meter



Einzelbatterieleuchten Flächenoptik

Abstandstabelle ebene Fluchtwege / Tabellenangaben in Meter



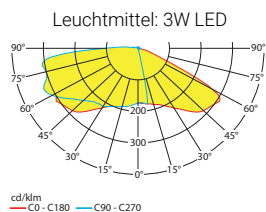
Lampenlichtstrom Not (DC) / Netz: 280lm/120lm – **Nennbetriebsdauer: 3h**

t = 1,00	h	2,00	2,50	3,00	3,50	4,00
	a	9,40	10,90	12,20	13,20	14,00
	b	4,30	4,80	5,10	5,10	5,10
t = 2,00	h	2,00	2,50	3,00	3,50	4,00
	a	9,70	11,25	12,40	13,30	13,90
	b	4,30	4,70	4,70	4,80	4,90
t = 3,00	h	2,00	2,50	3,00	3,50	4,00
	a	9,70	11,00	12,20	12,90	12,90
	b	3,80	4,00	4,20	4,40	4,00

t = Abstand zur Fluchtwegmitte

Einzelbatterieleuchten Flächenoptik

Abstandstabelle ebene Fluchtwege / Tabellenangaben in Meter



Lampenlichtstrom Not (DC) / Netz: 120lm/120lm – **Nennbetriebsdauer: 8h**

t = 1,00	h	2,00	2,50	3,00	3,50	4,00
	a	8,00	8,90	9,20	9,20	9,10
	b	3,20	3,30	3,20	2,50	1,60
t = 2,00	h	2,00	2,50	3,00	3,50	4,00
	a	7,70	8,10	8,30	8,50	8,00
	b	2,80	2,90	2,50	1,50	1,00
t = 3,00	h	2,00	2,50	3,00	3,50	4,00
	a	6,30	6,60	7,10	–	–
	b	1,50	1,30	0,60	–	–

t = Abstand zur Fluchtwegmitte