

SAFE W-2R-90

Sicherheitsleuchte nach DIN EN 60598-1/2-22 und DIN EN 1838.

Ausführung für Wandmontage im Außenbereich mit zwei Hochleistungs-LEDs und gegossenen Acryloptiken. Witterungsfestes Aluminium-Druckgussgehäuse mit Sicherheitsglasscheibe zur Fluchwegausleuchtung zum sicheren Bereich durch 90°-Abstrahlung weg von der Gebäudewand.

Kabeleinführung in Leuchtengehäuse von hinten und unten möglich. Serienmäßig mit IP65-Membran-Druckausgleichsventil.

Optional kann die Leuchte als Zentralbatterie-Variante für einen Temperaturbereich bis -35°C geliefert werden (unüberwacht).

Die Leuchte ist optional als Set mit Versorgungseinheit zur Montage im Innenbereich und Leuchteneinheit zur Installation im Außenbereich lieferbar.

Ebenfalls optional: Heizungscontainer mit Akku (4,8V 4,2Ah) zur Erweiterung des Temperaturbereiches in der Leuchte bis -20°C (Einzelbatterie-Variante).

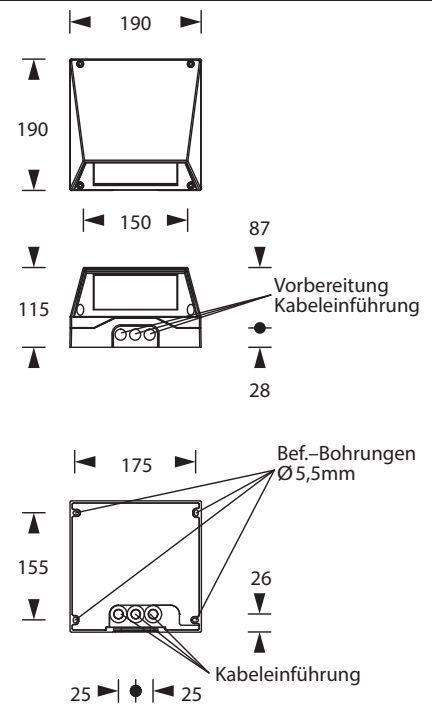


Abbildung zeigt Zubehör

Technische Daten

Leuchtentyp	Systemleuchten für Zentralversorgung	Einzelbatterie-leuchten
Leuchtmittel	2 x 3 W LED	2 x 3 W LED
Anschlussklemmen	3 x 2,5 mm ² für Doppelbelegung	
Farbe	weiß / graphitgrau	
Material	Aluminium-Druckguss	
Montageart	Wandanbaumontage	
Abmessungen (B x H x T)	WM 190 x 190 x 115 mm	
Schutzart	IP65	
Schutzklasse	I	
IK-Schutzklasse	IK08	
Lichtstrom (Netz)	480 lm	360 lm
Lichtstrom (Not)		
Nennbetriebsdauer 1h	-	480 lm
Nennbetriebsdauer 3h	-	480 lm
Nennbetriebsdauer 8h	-	240 lm
Lichtstromverhältnis Not (DC) / Netz		
Nennbetriebsdauer 1h	-	100% / 75%
Nennbetriebsdauer 3h	-	100% / 75%
Nennbetriebsdauer 8h	-	50% / 75%
Netzanschlussleistung	10 VA	8 VA
Batteriestromaufnahme	25 mA	-
Betriebsdauer Batteriebetrieb	-	1h / 3h / 8h
Anschlussspannung	230V 50/60Hz; 220V DC +25/-20%	230V 50/60Hz
NiMH-Akku		
Nennbetriebsdauer 1h	-	4,8V 2,0Ah 4,8V 2,0Ah + AkH
Nennbetriebsdauer 3h	-	4,8V 4,2Ah 4,8V 4,2Ah + AkH
Nennbetriebsdauer 8h	-	4,8V 4,2Ah 4,8V 4,2Ah + AkH
Temperaturbereich	-10°C bis +40°C (überwacht) / -20°C bis +40°C (unüberwacht)	-
Bereitschaftsschaltung	-	0°C bis +35°C
Dauerschaltung	-	-5°C bis +30°C

Wandanbaumontage

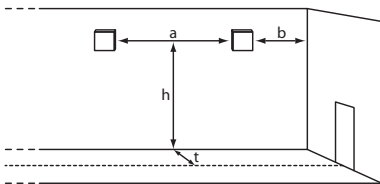


optional		
Leuchtschalt- und Überwachungsbaustein	ELC MSÜ3 SET009 SET010	-
Selbstüberwachung	-	SELF CHECK
Busüberwachung	-	SAFELOG Line
Funküberwachung	-	SAFELOG Wireless

Zubehör

Hinterbauhalter
Poller
Erdanker für Poller
Mast- und Wandhalterung

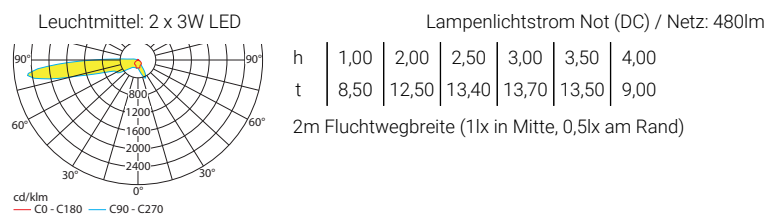
Lichtverteilungskurven und Leuchtenabstandstabellen (E = 1,25 lx)



Wandmontage

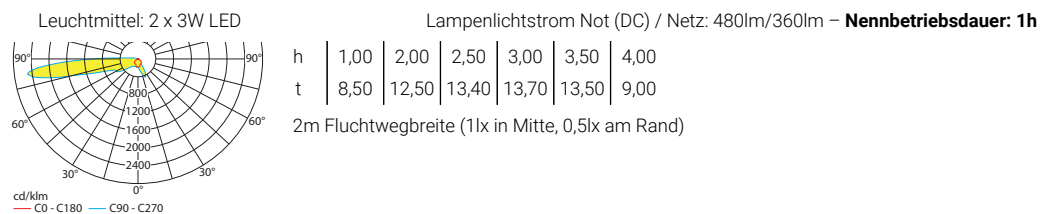
Systemleuchten für Zentralversorgung Fluchtwegoptik

Abstandstabelle ebene Fluchtwege / Tabellenangaben in Meter



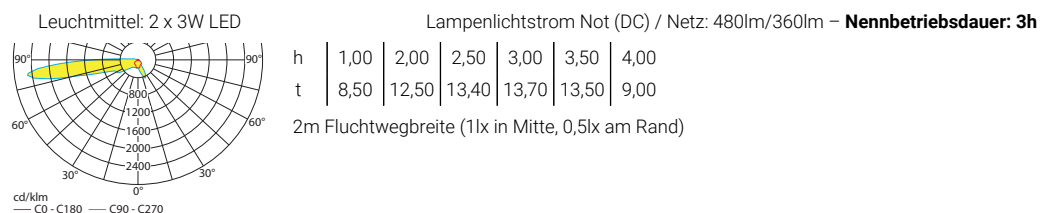
Einzelbatterieleuchten Fluchtwegoptik

Abstandstabelle ebene Fluchtwege / Tabellenangaben in Meter



Einzelbatterieleuchten Fluchtwegoptik

Abstandstabelle ebene Fluchtwege / Tabellenangaben in Meter



Einzelbatterieleuchten Fluchtwegoptik

Abstandstabelle ebene Fluchtwege / Tabellenangaben in Meter

