



# LBOARD E300 RIVA DE

## Rettszeichenleuchte nach DIN EN 60598-1/2-22 und DIN EN 1838.

Einseitige Rettungszeichen-Scheibenleuchte zur Deckeneinbaumontage aus pulverbeschichtetem Stahlblech in weiß zur dynamischen Fluchtweglenkung. Das Piktogramm der Leuchte ist in der Lage, zwei verschiedene Zustände (Evakuierung und Sperrung) anzuzeigen.

Eine Evakuierungs-Pfeilrichtung (einseitig) ist immer auswählbar und bei der Bestellung separat anzugeben.

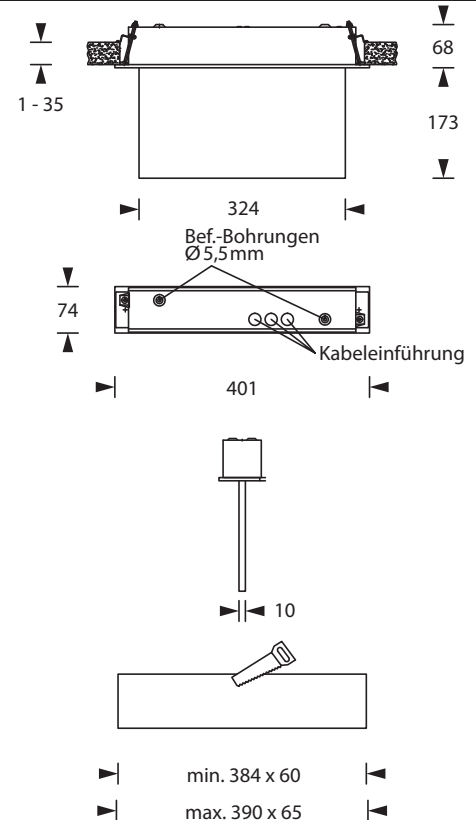
Das Sperrsymbol ist fester Bestandteil der Scheibe und dadurch nicht abwählbar.



## Technische Daten

Leuchtentyp	Systemleuchten für Zentralversorgung
Leuchtmittel	1,5 W LED-Leiste
Erkennungsweite	30 m
Anschlussklemmen	3 x 2,5 mm <sup>2</sup> für Doppelbelegung
Anschlussklemmen RIVA	2 x 1,5 mm <sup>2</sup> für Doppelbelegung
Farbe	weiß
Material	Stahlblech
Montageart	Deckeneinbaumontage
Abmessungen (B x H x T)	DE 401 x 241 x 74 mm
Abmessungen Scheibe (B x H x T)	324 x 187,5 x 10 mm
Abmessungen Deckenausschnitt (L x B)	min. 384 x 60 mm / max. 390 x 65 mm
Einbautiefe	98 mm
Schutzart	IP40
Schutzklasse	I
IK-Schutzklasse	IK03
Lichtstrom (Netz)	190 lm
Netzanschlussleistung	5 VA
Batteriestromaufnahme	12 mA
Anschlussspannung	230V 50/60Hz; 220V DC +25/-20%
Temperaturbereich	-10°C bis +40°C
optional	
Leuchtschalt- und Überwachungsbaustein	ELC MSÜ3 SET009 SET010

## Deckeneinbaumontage



## Piktogramme zur Auswahl - bitte bei Bestellung angeben

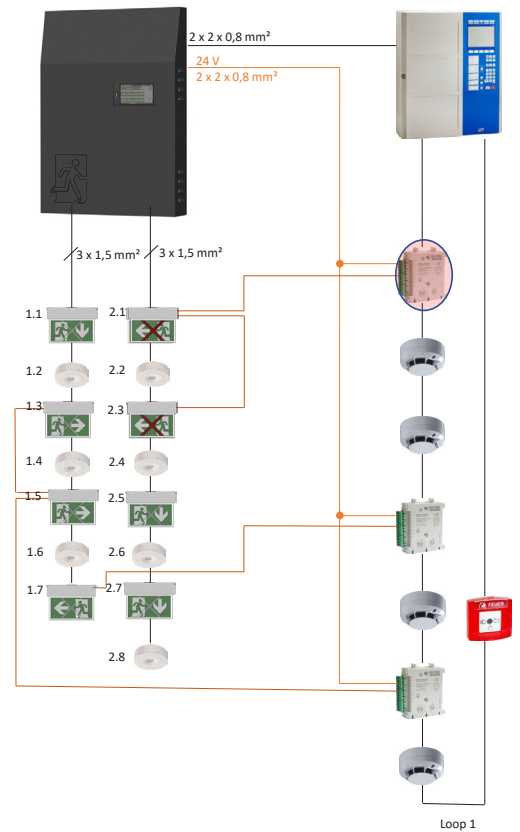
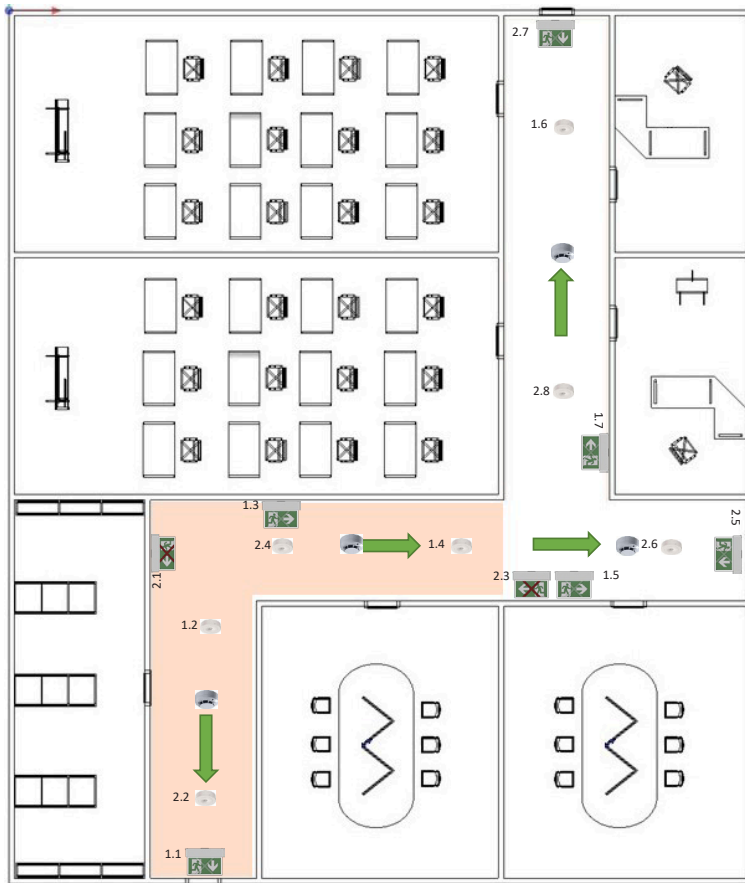


## Zubehör

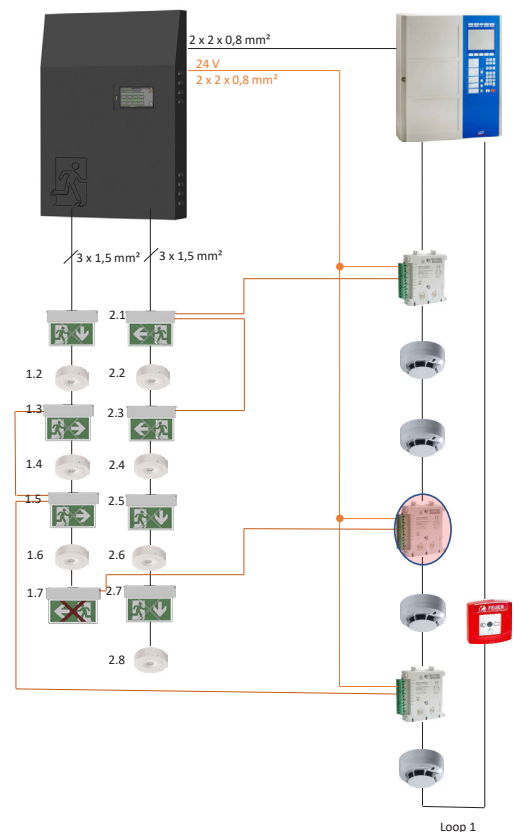
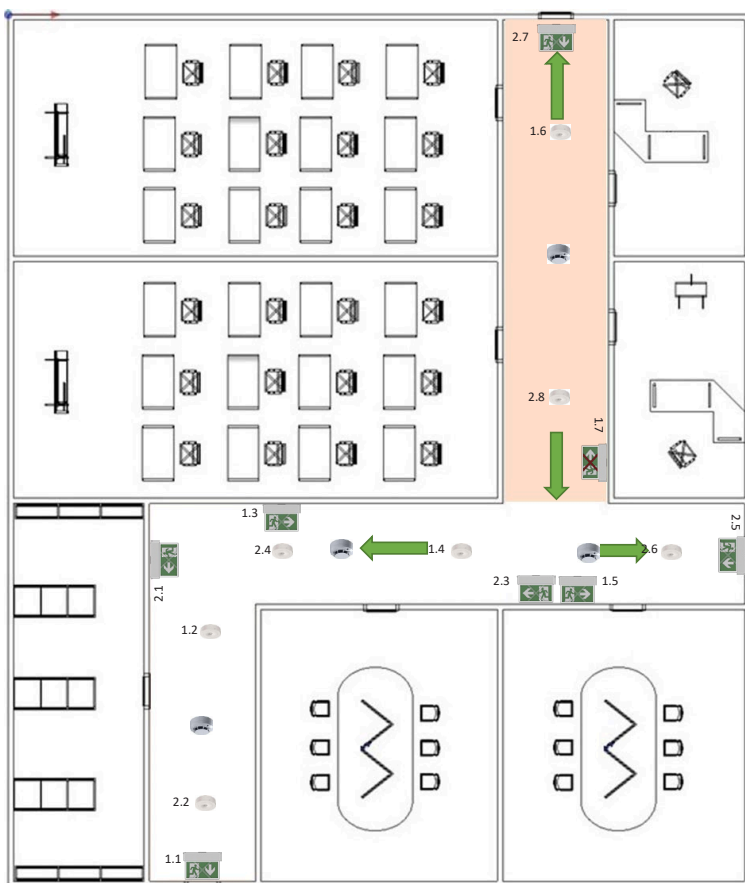
Betoneinbaukasten  
Piktogramme



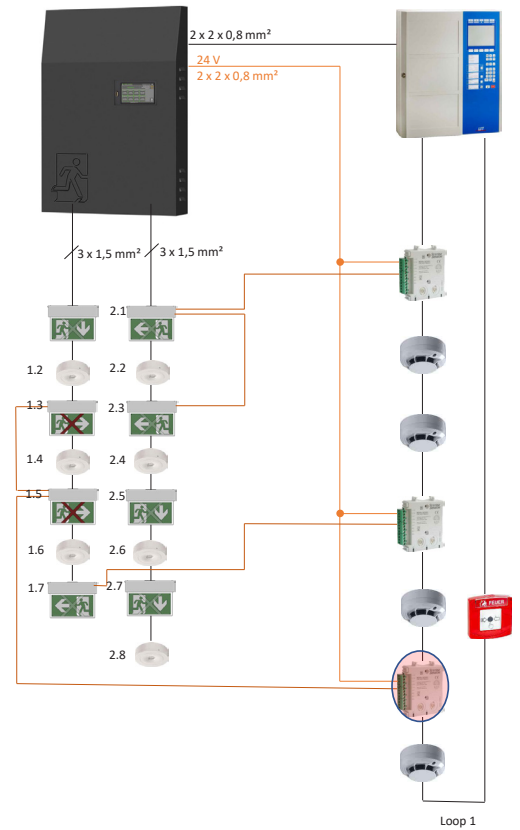
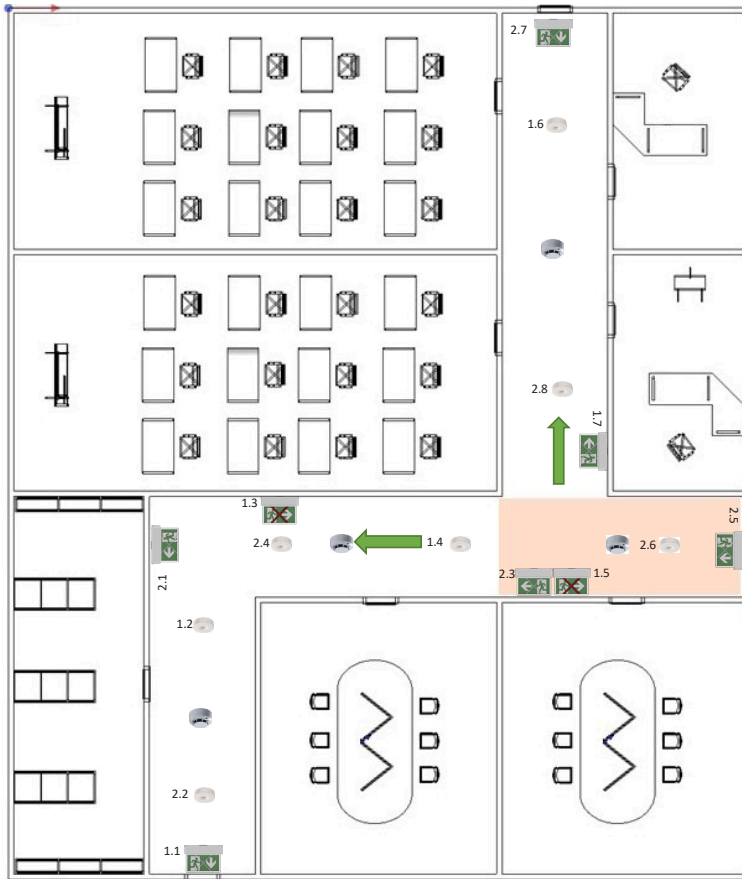
**Szenario 1: Feuer im Bereich A** ⇒ Brandmeldeanlage gibt Steuersignal an Rettungszeichen 2.1 und 2.3 und sperrt (rotes X), damit keine Personen in bzw. durch den Gefahrenbereich laufen



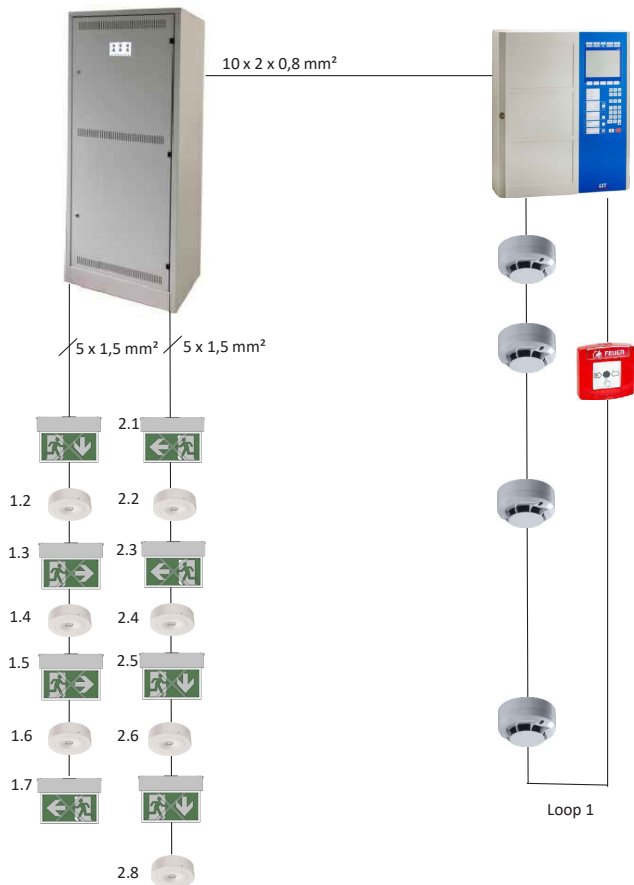
**Szenario 2: Feuer im Bereich B** ⇒ Brandmeldeanlage gibt Steuersignal an Rettungszeichen 1.7 und sperrt (rotes X), damit keine Personen in den Gefahrenbereich laufen



**Szenario 3: Feuer im Bereich C** ⇒ Brandmeldeanlage gibt Steuersignal an Rettungszeichen 1.3 und 1.5 und sperrt (rotes X) damit keine Personen in bzw. durch den Gefahrenbereich laufen



**Anschlussschema (Beispiel): RIVA-Leuchten in Verbindung mit Brandmeldeanlage und CPS/LPS**



**HINWEIS:**  
Das genaue Schaltschema muss beim Hersteller der Brandmeldeanlage bzw. CPS/LPS angefragt werden!