



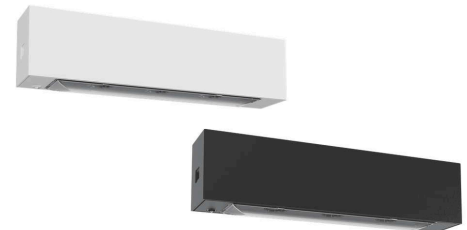
E-LINE 200 BEL WM/DM

Sicherheitsleuchte nach DIN EN 60598-1/2-22 und DIN EN 1838.

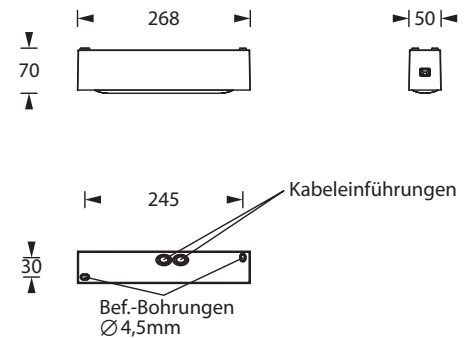
Schlichte IP54-Sicherheitsleuchte aus Polycarbonat in weiß oder schwarz mit klarer Haube. Schraubenloser, leicht zu handhabender Verschlussmechanismus. Die Sicherheitsleuchte ist für Wand- oder Deckenanbaumontage verwendbar und dient zur Flächenausleuchtung. Die Leuchte ist bestückt mit einer 2 Watt LED-Leiste.

Technische Daten

Leuchtyp	Systemleuchten für Zentralversorgung	Einzelbatterie-leuchten
Leuchtmittel	2 W LED-Leiste	2 W LED-Leiste
Anschlussklemmen	2 x 2,5 mm ² für Doppelbelegung	
Farbe	weiß / schwarz	
Material	Polycarbonat (Leuchtenhaube klar)	
Montageart	Wand-/Deckenanbaumontage	
Weitere Montagearten*	Deckeneinbaumontage, Deckenanbaumontage (Seilabhängung), Pendelmontage	
Abmessungen (B x H x T)	WM/DM 268 x 70 x 50 mm	
Schutzart	IP54	
Schutzklasse	II	
IK-Schutzklasse	IK03	
Lichtstrom (Netz)	240 lm	240 lm
Lichtstrom (Not)		
Nennbetriebsdauer 1h	-	240 lm
Nennbetriebsdauer 3h	-	240 lm
Nennbetriebsdauer 8h	-	110 lm
Lichtstromverhältnis Not (DC) / Netz		
Nennbetriebsdauer 1h	-	100% / 100%
Nennbetriebsdauer 3h	-	100% / 100%
Nennbetriebsdauer 8h	-	45% / 100%
Netzanschlussleistung	5.5 VA	5.5 VA
Batteriestromaufnahme	14 mA	-
Betriebsdauer Batteriebetrieb	-	1h / 3h / 8h
Anschlussspannung	230V 50/60Hz; 220V DC +25/-20%	230V 50/60Hz
NiMH-Akku		
Nennbetriebsdauer 1h	-	4,8V 2,0Ah
Nennbetriebsdauer 3h	-	4,8V 2,0Ah
Nennbetriebsdauer 8h	-	4,8V 2,0Ah
Temperaturbereich	-10°C bis +40°C	-
Bereitschaftsschaltung	-	0°C bis +35°C
Dauerschaltung	-	-5°C bis +30°C
optional		
Leuchenschalt- und Überwachungsbaustein	ELC MSÜ3 SET009 SET010	-
Selbstüberwachung	-	SELF CHECK
Busüberwachung	-	SAFELOG Line
Funküberwachung	-	SAFELOG Wireless



Wand-/Deckenanbaumontage



* Optionales Zubehör erforderlich

Zubehör

Ballwurfschutzkorb

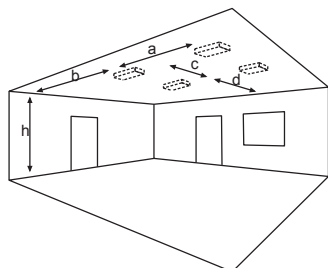
Deckeneinbaugehäuse - E-LINE 200

Zentralpendelset - E-LINE

Seilmontageset

Wandparallelmontageset

Lichtverteilungskurven und Leuchtenabstandstabellen (E = 1,25 lx)



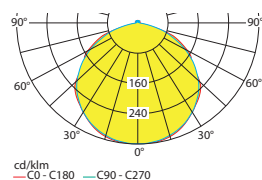
Deckenmontage

Systemleuchten für Zentralversorgung **Flächenausleuchtung**

Abstandstabelle ebene Fluchtwege / Tabellenangaben in Meter

Leuchtmittel: 2W LED-Leiste

Lampenlichtstrom Not (DC) / Netz: 240lm



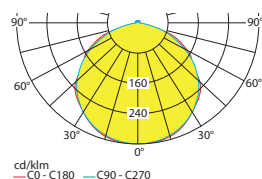
h	2,50	3,00	3,50	4,00	4,50	5,00	5,50	6,00	6,50	7,00	7,50
a	9,00	9,60	10,20	10,60	10,80	11,00	11,10	11,10	11,00	10,80	10,50
b	3,60	3,80	3,90	3,90	3,90	3,80	3,60	3,40	3,00	2,50	1,60
c	9,20	9,80	10,00	10,30	10,70	11,10	11,30	11,30	11,10	10,90	10,50
d	3,60	3,70	3,90	4,00	4,00	3,80	3,60	3,40	3,00	2,50	1,70

Einzelbatterieleuchten **Flächenausleuchtung**

Abstandstabelle ebene Fluchtwege / Tabellenangaben in Meter

Leuchtmittel: 2W LED-Leiste

Lampenlichtstrom Not (DC) / Netz: 240lm/240lm – **Nennbetriebsdauer: 1h**



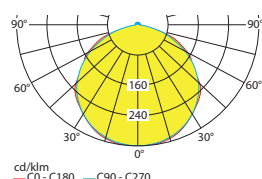
h	2,50	3,00	3,50	4,00	4,50	5,00	5,50	6,00	6,50	7,00	7,50
a	9,00	9,60	10,20	10,60	10,80	11,00	11,10	11,10	11,00	10,80	10,50
b	3,60	3,80	3,90	3,90	3,90	3,80	3,60	3,40	3,00	2,50	1,60
c	9,20	9,80	10,00	10,30	10,70	11,10	11,30	11,30	11,10	10,90	10,50
d	3,60	3,70	3,90	4,00	4,00	3,80	3,60	3,40	3,00	2,50	1,70

Einzelbatterieleuchten **Flächenausleuchtung**

Abstandstabelle ebene Fluchtwege / Tabellenangaben in Meter

Leuchtmittel: 2W LED-Leiste

Lampenlichtstrom Not (DC) / Netz: 240lm/240lm – **Nennbetriebsdauer: 3h**



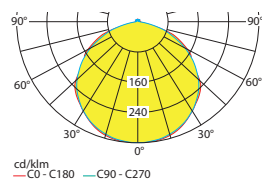
h	2,50	3,00	3,50	4,00	4,50	5,00	5,50	6,00	6,50	7,00	7,50
a	9,00	9,60	10,20	10,60	10,80	11,00	11,10	11,10	11,00	10,80	10,50
b	3,60	3,80	3,90	3,90	3,90	3,80	3,60	3,40	3,00	2,50	1,60
c	9,20	9,80	10,00	10,30	10,70	11,10	11,30	11,30	11,10	10,90	10,50
d	3,60	3,70	3,90	4,00	4,00	3,80	3,60	3,40	3,00	2,50	1,70

Einzelbatterieleuchten **Flächenausleuchtung**

Abstandstabelle ebene Fluchtwege / Tabellenangaben in Meter

Leuchtmittel: 2W LED-Leiste

Lampenlichtstrom Not (DC) / Netz: 110lm/240lm – **Nennbetriebsdauer: 8h**



h	2,50	3,00	3,50	4,00	4,50	5,00
a	6,90	7,20	7,30	7,30	7,20	6,90
b	2,60	2,60	2,40	2,20	1,80	1,00
c	6,70	7,10	7,40	7,50	7,30	6,90
d	2,60	2,60	2,50	2,20	1,80	1,00